



Naturparkhotel *Adler*

★ ★ ★ ★ S

Wellness & Spa im Schwarzwald





DR. LOHBECK

PRIVATHOTELS

www.lohbeck-privathotels.de





SEIEN SIE UNSER GAST!





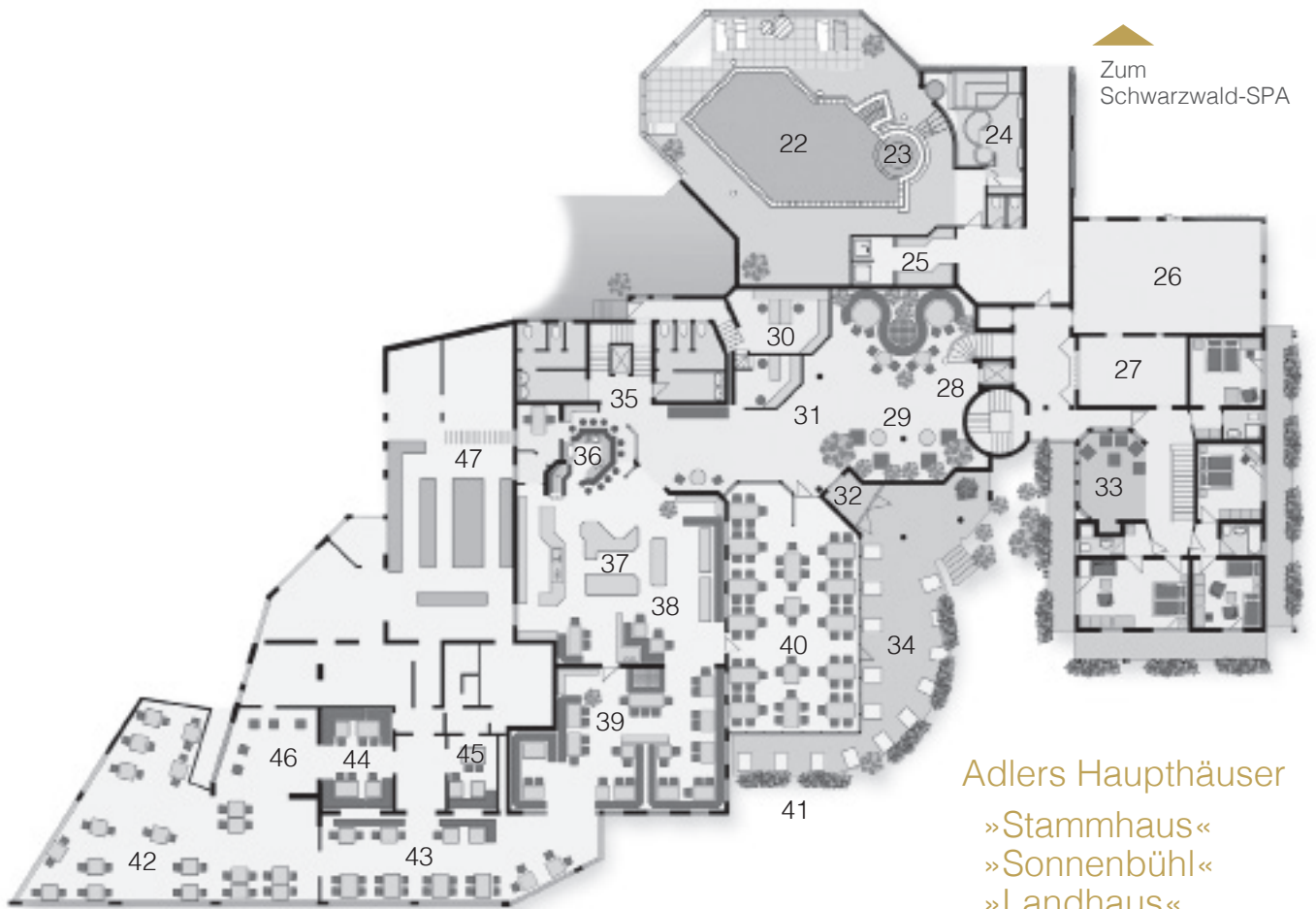
Adlers Schwarzwald-SPA

Auf rund 1800 qm Fläche erstreckt sich unser Adler-SPA-Bereich. Damit Sie sich schnell in der Umgebung orientieren können, haben wir die wichtigsten Punkte skizziert.



- | | |
|--|---|
| 1. Freibad (30°- 31°), 15 x 6 m | 13. Massage I |
| 2. Bistro Terrasse | 14. Massage II |
| 3. Wellness-Bistro | 15. Softpack |
| 4. Saunalandschaft | 16. Whirlwanne |
| 5. Freiluftbereich | 17. Medical-Wellness |
| 6. Liegeterrassen | 18. Medical-Wellness |
| 7. Panorama-Ruheraum mit Infrarot-Sessel | 19. Ruheraum mit Wasserbetten und offenem Kamin |
| 8. Solarium | 20. Panoramaliegeterrasse mit Pergola, ganzjährig nutzbar |
| 9. Empfang Kosmetikbereich | 21. Gymnastikraum |
| 10. Pediküre | |
| 11. Kosmetik I | |
| 12. Kosmetik II | |

...alles im Blick



Adlers Haupthäuser

- »Stammhaus«
- »Sonnenbühl«
- »Landhaus«
- »Adlerhorst«

- | | |
|--|-----------------------------|
| 22. Hallenbad (29° - 30°), 80 qm mit Gegenstromanlage und Massagedüsen | 34. Terrasse |
| 23. Whirlpool und Nackenschwall | 35. Lift |
| 24. Familiensauna | 36. Bar |
| 25. Umkleideraum | 37. Frühstücksbuffet |
| 26. Fitnessraum | 38. Restaurant »Romanus« |
| 27. Spielzimmer | 39. Restaurant »Jakobus« |
| 28. Lift | 40. Wintergarten |
| 29. Hotelhalle | 41. Tiefgarage |
| 30. Büro | 42. Süd-Terrasse |
| 31. Rezeption | 43. Restaurant »Kirchblick« |
| 32. Eingang | 44. »Rosastube« |
| 33. Kaminzimmer | 45. »Antonstube« |
| | 46. Raucherlounge |
| | 47. Küche |



1. Stammhaus / 2. Haus Sonnenbühl / 3. Landhaus / 4. Haus Adlerhorst / 5. Süd-Terrasse »Kirchblick«

Was Ihren Urlaub bei uns im ADLER so einzigartig macht ...

Die Natur

– der größte Schatz liegt vor unserer Tür: Entdecken Sie den Naturpark Schwarzwald und erfahren Sie, wie wir ihn durch Nachhaltigkeit für Sie bewahren.

Das Spa

– im Wellness-Bereich finden Sie Entspannung für Ihren Körper und Inspiration für Ihre Seele.

Die Ruhe

– nicht umsonst dürfen wir uns Naturpark-Hotel nennen: »Hören« Sie, wie schön die Stille in Ihren Ohren klingt.

Die Gastfreundschaft

- diese schöne Tradition wird im Adler seit Jahrhunderten gepflegt.
Das können Sie spüren!

Die Menschen

- bei uns sind Sie mehr als nur eine Zimmernummer.
Da werden Gäste schnell zu guten Bekannten.

Das Essen

- typisch Schwarzwald! Hier genießen Sie beste Produkte und Spezialitäten
aus der Region.

Die Qualität

- höchste Qualität ist für uns Ehrensache. Davon zeugen auch unsere
zahlreichen Auszeichnungen.



»Der Anblick des Genusses verführt zum Genießen.«

Louis-Sebastian Mercier



Als »Naturpark-Wirt« servieren wir Ihnen im Naturparkhotel Adler typische Schwarzwälder Gerichte aus besten regionalen Produkten. So unterstützen wir unsere Landwirte und erhalten die herrliche Landschaft. Aber am wichtigsten: Es schmeckt ...

Unsere Wildgerichte stammen aus heimischer Jagd und dem hoteleigenen Gehege direkt neben der Hotelanlage. Eine weitere Delikatesse für Fischliebhaber: Unsere fangfrischen Forellen aus dem Adler-Weiher.

Die hauseigene Konditorei zaubert neben allerlei Kuchen, Torten und Konfekten natürlich auch die berühmte Schwarzwälder Kirschtorte auf Ihren Teller!

Selbstverständlich bieten wir Ihnen neben raffinierten internationalen Köstlichkeiten, auch vegetarische und vegane Gerichte an. Den korrespondierenden edlen Tropfen finden Sie in unserer gut sortierten Weinkarte.



WIR NENNEN ES
LIEBEVOLLES AMBIENTE





Liebevolles Ambiente soweit das Auge blickt, finden Sie in den gemütlichen Stuben Jakobus, Romanus, Rosa und Anton sowie im lichtdurchfluteten Wintergarten und im Restaurant »Kirchblick«. Reservieren Sie Ihren Tisch und lassen Sie sich von uns verwöhnen.





Abschalten ...



Entdecken Sie unseren modernen Wellnessbereich mit:

- | Badelandschaft & Saunen zum Schwimmen und Schwitzen
- | SkyWiese & Ruheräume zum Abschalten und Ausspannen
- | Sport- und Spa-Angeboten für Ihre Schönheit & Fitness
- | Medical Spa & Beauty für mehr Gesundheit & innere Balance

SchwarzwaldSPA

Entspannen Sie in unserem großzügigen Wellnessbereich. Schwimmbad und Saunabereich haben eine Verbindungstür nach außen, so dass Sie im Sommer wie im Winter die frische Schwarzwaldluft genießen können.

ADLERS SAUNA-DORF

In unserem Saunabereich haben Sie gleich vier verschiedene Schwitzstuben zur Auswahl:

- | Panoramasauna - Finnische Sauna mit 80°- 90° - mit wundervollem Blick auf unsere Wallfahrtskirche
- | Schwarz-Brenner-Sauna: Bio-Sauna mit 60%/ 40% Luftfeuchtigkeit – sie erinnert auf ganz besondere Art und Weise an die hiesigen Traditionen
- | Dampfsauna – besondere Pflege für Ihre Haut bei niedriger Temperatur
- | Infrarotsauna – Tiefenwärme zur Erholung verspannter Muskulatur

Unsere Familiensauna mit 50°C im Schwimmbadbereich wird auf Wunsch angestellt.

Regelmäßige Saunaaufgüsse durch unser Sauna-Team in der Panoramasauna runden Ihren Wellness-Aufenthalt bei uns ab und sorgen für angenehme Entspannung.

BADELANDSCHAFT

Schwimmen Sie bei uns unter freiem Himmel zu jeder Jahreszeit (siehe Öffnungszeiten) im beheizten Freibad (30°/31°) mit den Abmessungen 15,5 x 6 m, in unserem 80 qm großen Hallenbad (29°/30°) mit Gegenstromanlage, integriertem Whirlpool, Massagedüsen und Nackenschwall.

Die regelmäßigen Anwendungen wie Aqua-Fit und Aqua-Pilates durch unsere Trainerinnen runden das Programm im Schwimmbad ab.

Zum Ausgleich können Sie sich auf einer der zahlreichen Liegen in unserer Badelandschaft oder in den Ruheräumen mit offenem Kamin, Wasserbetten und Komfortuheliegen, Infrarotsessel oder bei schönem Wetter auf den Liegeterrassen (ca. 500 m²) und der »Skywiese« erholen.

ÖFFNUNGSZEITEN

- | Gemischte Sauna (textilfrei) täglich von 10.00 - 21.00 Uhr
- | Familiensauna und Damensauna auf Wunsch
- | Hallenbad täglich von 6.00 - 21.00 Uhr
- | beheiztes Freibad in der Wintersaison täglich von 7.30 - 9.30 und 14.30 - 18.00 Uhr
- | beheiztes Freibad in der warmen Jahreszeit täglich von 7.00 - 21.00 Uhr



Süße Träume!

... auf Adlers Schwingen





Einzelzimmer, Doppelzimmer, Familienappartements und Suiten: Im Naturparkhotel Adler St. Roman finden Sie genau das Urlaubszuhause, das Sie sich wünschen! Unsere 56 komfortabel ausgestatteten Zimmer und Suiten sind ebenso gemütlich wie stilvoll gestaltet und erfüllen alle Ihre Ansprüche an Wohnkomfort und Wohlfühl!

Unsere barrierefreien Zimmer im »Adlerhorst« sind teppichbodenfrei und somit für Hausstaub-Allergiker geeignet.

Bitte beachten Sie: Außerhalb der Raucherlounge besteht Rauchverbot in allen Bereichen des Hotels.



»Schwarzwald-SPA« auf 1800 m² mit Panoramasauna (80°-90°), Schwarzbrenner-Sauna (60°C/ 40% Luftfeuchtigkeit), Dampfbad, Infrarotsauna, Familiensauna (60°), Erlebnisduschen, Freiluftbereich, Schwarzwald-Quellbrunnen, Ruheräume mit offenem Kamin, Wasserbetten und Komfortruheliegen, Infrarot-sessel, Liegeterrassen (ca. 500 m²), »Skywiese«, Hallenbad 29°-30°, ganzjährig beheiztes Außenschwimmbecken 30°-31° | Bademäntel und Badeslipper | Gymnastikraum und Fitness-Studio mit Cardio- und Kraftgeräten | Sport- und Wellness-Entspannungsprogramm mit unseren Trainerinnen | Mountainbikes zum Ausleihen, E-Bikes (Elektro-Fahrräder) gg. Gebühr | freie Benutzung unseres Adler Naturpark Gartens mit Gartenlaube, Liegestühlen, Kneipp'schem Wassertretbecken/Armbecken und einem kleinen Barfuß-Parcour | Boulebahn | Verleih von Schneeschuhen sowie Nordic Walking/Wanderstöcken und Rucksäcken | wöchentlich geführte Wandertouren/Kräuterwanderung, Waldbaden oder Nordic Walking-Touren | kostenfreie Benutzung der öffentlichen Verkehrsmittel im Schwarzwald mit Konus-Karte | SPA-Anwendungsbereich »Vital-Oase« Massagen, Bäder, Packungen und Kosmetik (gg. Gebühr) | Kostenloses W-LAN in allen Zimmern | Tennisplatz Tischtennisraum | eigenes Wildgehege | Tagungsräume | Spielzimmer, Tisch-Kicker-Raum und Kinderspielplatz | Konzert-Flügel für stimmungsvolle Dinnerabende | Tiefgarage 6,00 €, Parkplätze | für Hunde berechnen wir 18,00 € pro Tag

Zimmerpreise

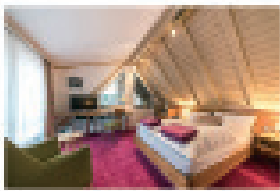
Bitte beachten Sie:

- | An allen verlängerten Wochenenden, an Fasching, Ostern und an den Feiertagen gelten unsere Hauptsaisonpreise.
- | Bei Buchung von mindestens 7 Übernachtungen gelten unsere Preise von Sonntag bis Freitag (Kein Wochenendzuschlag).
- | Kinderpreise bei zwei Vollzahlern inkl. Frühstück und Inklusivleistungen
Im DZ: 0-3 J. kostenfrei, 4-11 J. 43,00 €, ab 12 J. 80,00 €.
Im Appartement: 0-3 J. kostenfrei, 4-11 J. 47,00 €, 12 -15 J. 80,00 €, ab 16 J. 88,00 €.
- | Am Anreisetag halten wir Ihr Zimmer ab 15.00 Uhr für Sie bereit. Die Inklusivleistungen beginnen am Anreisetag um 12.30 Uhr und enden am Abreisetag um 11.00 Uhr. Am Abreisetag steht Ihnen das Zimmer bis 11.00 Uhr zur Verfügung.
- | Die Stornierung von Zimmerreservierungen ist bis zwei Wochen vor Anreise kostenfrei. Bei einer späteren Stornierung versuchen wir das Zimmer wieder zu vermieten. Sollte uns dies nicht gelingen, stellen wir 70% des Zimmerpreises in Rechnung. Dies gilt auch bei vorzeitiger Abreise.

Wir akzeptieren: Bar, EC, Master Card, VISA, American Express

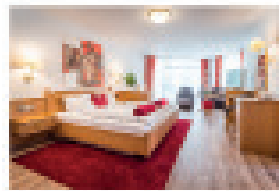


Zimmer
TYP 3



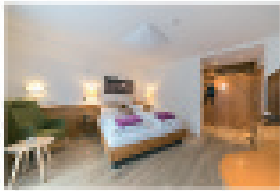
DZ im »Landhaus«, ca. 21 qm, Hangseite oder Blick zur Kirche

Zimmer
TYP 10



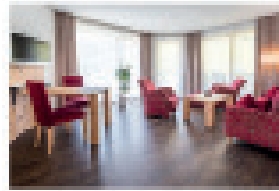
Fam. Appartement im Haus »Sonnenbühl« ca. 60 qm, Blick zum Wildgeh.

Zimmer
TYP 4



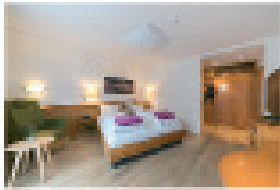
DZ im »Landhaus«, ca. 24 qm, Hangseite

Zimmer
TYP 10



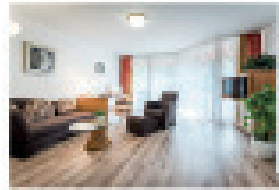
Fam. Appartement im »Adlerhorst«, ca. 75 qm, Blick zum Wildgeh.

Zimmer
TYP 5



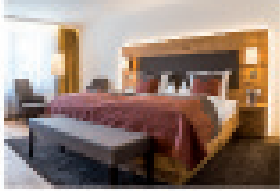
DZ im »Landhaus«, ca. 24 qm, Blick zur Kirche

Zimmer
TYP 11



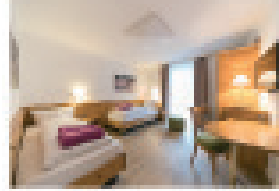
Suite im Haus »Sonnenbühl« ca. 50 qm, Blick zur Kirche

Zimmer
TYP 6



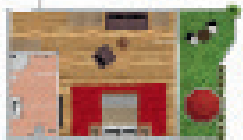
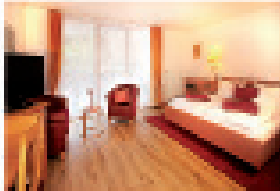
DZ im »Stammhaus«, ca. 34 qm, Blick zum Tal, Kirche o. Wildgehege

Zimmer
TYP 12



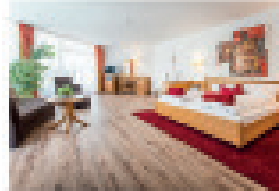
Fam. Appartement im »Landhaus« ca. 50 qm, Blick zur Kirche

Zimmer
TYP 7



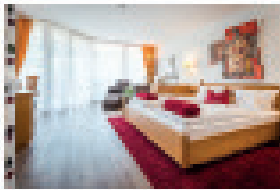
DZ im Haus »Sonnenbühl« ca. 27 qm, Blick zur Kirche

Zimmer
TYP 13



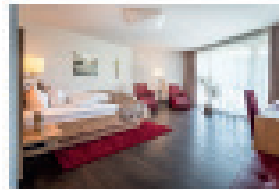
Juniorsuite im Haus »Sonnenbühl« ca. 50 qm, Blick zum Wildgehege

Zimmer
TYP 8



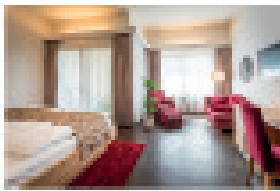
DZ im Haus »Sonnenbühl« ca. 37 qm, Blick zum Tal o. Kirche

Zimmer
TYP 13



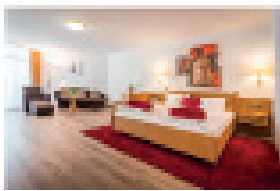
Juniorsuite im Haus »Adlerhorst« ca. 45 qm, Blick zum Tal

Zimmer
TYP 8



DZ im Haus »Adlerhorst«, ca. 38 qm, Blick zum Tal o. Kirche

Zimmer
TYP 9



Juniorsuite im Haus »Sonnenbühl« ca. 46 qm, Blick zum Wildgehege und Wellnessbereich

Nebensaison:
08.01.-28.04. / 12.11. - 21.12.23

Hauptsaison:
29.04. - 11.11.23

Weihnachten / Silvester:
22.12.23 - 06.01.24

Zimmer TYP 3	So.- Fr. GP 137,00 € Fr.- So. GP 141,00 €	So.- Fr. GP 145,00 € Fr.- So. GP 149,00 €	GP 170,00 €
Zimmer TYP 4	So.- Fr. GP 142,00 € Fr.- So. GP 146,00 €	So.- Fr. GP 153,00 € Fr.- So. GP 157,00 €	GP 177,00 €
Zimmer TYP 5	So.- Fr. GP 144,00 € Fr.- So. GP 148,00 €	So.- Fr. GP 158,00 € Fr.- So. GP 162,00 €	GP 181,00 €
Zimmer TYP 6	So.- Fr. GP 159,00 € Fr.- So. GP 163,00 €	So.- Fr. GP 172,00 € Fr.- So. GP 176,00 €	GP 196,00 €
Zimmer TYP 7	So.- Fr. GP 144,00 € Fr.- So. GP 148,00 €	So.- Fr. GP 158,00 € Fr.- So. GP 162,00 €	GP 181,00 €
1 Zimmer TYP 8	So.- Fr. GP 159,00 € Fr.- So. GP 163,00 €	So.- Fr. GP 172,00 € Fr.- So. GP 176,00 €	GP 196,00 €
2 Zimmer TYP 8	So.- Fr. GP 173,00 € Fr.- So. GP 177,00 €	So.- Fr. GP 185,00 € Fr.- So. GP 189,00 €	GP 209,00 €
Zimmer TYP 9	So.- Fr. GP 168,00 € Fr.- So. GP 172,00 €	So.- Fr. GP 182,00 € Fr.- So. GP 186,00 €	GP 208,00 €
1 Zimmer TYP 10	So.- Fr. GP 180,00 € Fr.- So. GP 184,00 €	So.- Fr. GP 197,00 € Fr.- So. GP 201,00 €	GP 220,00 €
2 Zimmer TYP 10	So.- Fr. GP 198,00 € Fr.- So. GP 202,00 €	So.- Fr. GP 214,00 € Fr.- So. GP 218,00 €	GP 240,00 €
Zimmer TYP 11	So.- Fr. GP 176,00 € Fr.- So. GP 180,00 €	So.- Fr. GP 191,00 € Fr.- So. GP 195,00 €	GP 216,00 €
Zimmer TYP 12	So.- Fr. GP 168,00 € Fr.- So. GP 172,00 €	So.- Fr. GP 182,00 € Fr.- So. GP 186,00 €	GP 208,00 €
1 Zimmer TYP 13	So.- Fr. GP 176,00 € Fr.- So. GP 180,00 €	So.- Fr. GP 191,00 € Fr.- So. GP 195,00 €	GP 216,00 €
2 Zimmer TYP 13	So.- Fr. GP 183,00 € Fr.- So. GP 187,00 €	So.- Fr. GP 200,00 € Fr.- So. GP 204,00 €	GP 230,00 €

GP = Genießervollpension

Die Preise verstehen sich pro Person/Tag und beinhalten Frühstück, Mittagslunch im Restaurant (nicht im Bademantel möglich), Kaffee und Kuchen in unserem Wellnessbistro, 5-Gang-Verwöhnmenü und allen Inklusivleistungen, inkl. MwSt., zzgl. der z. Zt. gültigen Kurtaxe und gelten bis zur nächsten Aktualisierung unserer Preisliste.

Gerne können Sie abends auch a la Carte essen, somit mindert sich der Preis um 39,00 € pro Person und Tag. Dies muss bei Buchung bis 1 Tag vor der Anreise angemeldet werden. Entscheiden Sie sich spontan, werden Ihnen 20,00 € pro Person und Tag verrechnet.

Bei Buchung der Halbpension vor Ort berechnen wir 45,00 € pro Person und Abend.

Der Einzelzimmer-Aufpreis pro Tag beträgt 25,00 € auf den DZ-Preis. Der Aufpreis pro Tag für Suiten und Appartements beträgt 45,00 €.

1 im Haus Sonnenbühl **2** im Haus Adlerhorst

Pauschalen & Arrangements

Nebensaison: 08.01.23 - 28.04.23 und 12.11.23 - 21.12.23

Hauptsaison: 29.04.23 - 11.11.23

Weihnachten / Silvester 22.12.23 - 06.01.24

ADLERS Schnuppertag ab 08.01.23 von Sonntag auf Montag
(ausgenommen Weihnachten, Fasching, Ostern, Pfingsten und an verlängerten Wochenenden)

- | 1 Übernachtung mit Sekt-Frühstücksbuffet
- | 1 x 5-Gang-Galamenü
- | Benutzung des Wellnessbereichs mit Stärkung in unserem Restaurant und Wellnessbistro
- | am Abreisetag ganztägige Nutzung des Wellnessbereichs und Wellnessbistros

Nebensaison Preis p. P. im DZ ab 171,00 € / Preis im EZ ab 187,00 €

Hauptsaison Preis p. P. im DZ ab 179,00 € / Preis im EZ ab 200,00 €

ADLERS »Einfach mal abschalten«

- | 2 Übernachtungen mit Sekt-Frühstücksbuffet
- | 2 x 5-Gang-Verwöhnmenü
- | 1 Cleopatracremepackung auf der Thermo-Spa-Schwebeliege

Nebensaison Preis p. P. im DZ ab 321,00 € / Preis im EZ ab 353,00 €

Hauptsaison Preis p. P. im DZ ab 337,00 € / Preis im EZ ab 379,00 €

ADLERS »Einen Moment nur Du und Ich«

- | 2 Übernachtungen mit Sekt-Frühstücksbuffet
- | 2 x 5-Gang-Verwöhnmenü mit romantischer Tischdekoration
- | eine entspannende Gesichtsmassage
- | ein Wellnessbad

Nebensaison Preis p. P. im DZ ab 360,00 € / Preis im EZ ab 392,00 €

Hauptsaison Preis p. P. im DZ ab 376,00 € / Preis im EZ ab 418,00 €

ADLERS Sonderaktion

08.01.23 - 10.02.23, 26.02.23 - 17.03.23, 12.11.23 - 24.11.23, 03.12.23 - 22.12.23

5 Tage wohnen – 4 Tage bezahlen!

(nur gültig bei Anreise am Sonntag und Abreise am Freitag)

ADLERS »Schwarzwald-Versucherle«

- | 2 Übernachtungen mit Sekt-Frühstücksbuffet
- | 2 x 5-Gang-Verwöhnmenü
- | 1 Ganzkörperbürstenmassage mit anschließendem Schwarzwälder Fichtennadelbad
- | Bei Abreise erhalten Sie ein Stück »Schwarzwald für zu Hause« (250g Schwarzwälder Schinken geschnitten) oder ein Gläschen Tannen-Honig

Nebensaison Preis p. P. im DZ ab 347,00 € / Preis im EZ ab 379,00 €

Hauptsaison Preis p. P. im DZ ab 363,00 € / Preis im EZ ab 405,00 €

ADLERS »Sich zurücklehnen«

- | 3 Übernachtungen mit Frühstücksbuffet
- | 3 x 5-Gang-Verwöhnmenü
- | 1 Nackenmassage
- | 1 Moorpackung
- | 1 Bad in unserer Royal-Whirlwanne

Nebensaison Preis p. P. im DZ ab 507,00 € / Preis im EZ ab 555,00 €

Hauptsaison Preis p. P. im DZ ab 531,00 € / Preis im EZ ab 594,00 €

ADLERS Wellnesspauschale

- | 3 Übernachtungen mit Sekt-Frühstücksbuffet
- | 3 x 5-Gang-Verwöhnmenü
- | eine Gesichtsbehandlung
- | eine Wohlfühlmassage

Nebensaison Preis p. P. im DZ ab 537,00 € / Preis im EZ ab 585,00 €

Hauptsaison Preis p. P. im DZ ab 561,00 € / Preis im EZ ab 624,00 €



ADLERS Wochenpauschale 07.05.23 - 10.11.23
(buchbar bei Anreise am Sonntag und Abreise am Freitag)

- | 5 Übernachtungen mit Sekt-Frühstücksbuffet
- | 4 x 5-Gang-Verwöhnmenü
- | 1 x 5-Gang-Galamenü
- | je 1 St. Romaner Entspannungsbad in der Royal-Luxus-Whirlwanne

Hauptsaison Preis p. P. im DZ ab 725,00 € / Preis im EZ ab 830,00 €

ADLERS E-Bike-Tage 25.06.23 - 30.06.23

- | 5 Übernachtungen mit Sekt-Frühstücksbuffet
- | 5 x 5-Gang-Verwöhnmenü
- | 3 x geführte Bike-Touren bis zu 40 km, inkl. Lunchpaket
- | Kostenfreier und abschließbarer Abstellplatz für Ihr E-Bike

Preis p. P. im DZ ab 866,00 € / Preis p. P. im EZ ab 971,00 €

ADLERS Wandererlebnis Naturpark Mitte/Nord
07.05.23 - 12.05.23, 11.06.23 - 16.06.23, 17.09.23 - 22.09.23

- | 5 Übernachtungen mit Sekt-Frühstücksbuffet
- | 4 x 5-Gang-Verwöhnmenü
- | 1 x 5-Gang-Galamenü
- | jeden Tag geführte Wanderungen
- | eine belebende Unterwasser-Beinmassage mit original Schwarzwald-Extrakten in der Royal-Luxus-Whirlwanne

Preis p. P. in DZ ab 770,00 € / Preis im EZ ab 875,00 €



ADLERs Genießer Day-SPA von 7.00 - 21.00 Uhr

- | mit Sekt-Frühstücksbuffet
- | inklusive den Leistungen aus dem »Schwarzwald Day-Spa« Angebot

Preis p. P. 89,00 € (Voranmeldung erforderlich)

ADLERs Schwarzwald-Day-Spa von 11.00 - 21.00 Uhr

- | Nutzung des großzügigen Wellnessbereichs (Schwimmbad und Sauna) mit Wellnesstasche inkl. Handtücher, Bademantel, Badeslipper leihweise
- | Mittags-Buffer von 12.30 - 15.00 Uhr im Restaurant
- | Kaffee und Kuchen von 12.30 - 16.30 Uhr im Wellnessbistro
- | Alkoholfreie Kaltgetränke von 11.00 - 21.00 Uhr im Wellnessbistro

Preis p. P. 64,50 € (Voranmeldung erforderlich)

ADLERs Abend-Spa von 16.30 - 21.00 Uhr

- | Nutzung des großzügigen Wellnessbereichs (Schwimmbad und Sauna) mit Wellnesstasche inkl. Handtücher, Bademantel, Badeslipper leihweise
- | Alkoholfreie Kaltgetränke von 16.30 - 21.00 Uhr

Preis p. P. 28,00 € (Voranmeldung erforderlich)

Fit & gesund -

Ihr Workout in perfekter Umgebung!

ADLERS Yoga-Woche

19.03.23 - 24.03.23, 26.11.23 - 01.12.23

- | 5 Übernachtungen mit Frühstücksbuffet
- | 4 x 4-Gang-Yoga-Halbpension
- | 1 x 5-Gang-Verwöhnmenü
- | Einführungsvortrag
- | Yoga-Einheiten (2x täglich)
- | gemeinsame Abschlussmeditation
- | Saunaaufguss und Salzpeeling

Preis p. P. im DZ ab 775,00 €

Preis p. P. im EZ ab 855,00 €



SPORTLICH AKTIV

Ihr ganzheitliches Workout in perfekter Umgebung!

Bei einem unserer vielfältigen Angebote im Rahmen Ihrer Inklusiv-Leistungen können Sie im Naturparkhotel Adler auch aktiv entspannen.

Ob beim Yoga am Morgen, einer fordernden Pilates-Stunde, dem Aqua-Sportprogramm oder einem unserer Entspannungskurse – wir gehen ganz auf Ihre individuellen Bedürfnisse ein. Der großzügige Gymnastikraum mit täglich wechselnden Aktivangeboten, sowie unser moderner Fitnessraum (geöffnet von 8.00 bis 21.00 Uhr) laden zum individuellen Workout ein.

Sie möchten lieber frische Waldluft schnuppern? Dann begeben Sie sich beim Waldbaden auf eine Sinnesreise, erkunden die Wälder um St. Roman auf den zahlreichen Wanderwegen oder kommen Sie mit dem E-Bike so richtig auf Touren.

Auch im Winter können Sie bei uns sportlich aktiv sein – schnappen Sie sich die Schneeschuhe für einen ausgedehnten Winterspaziergang oder nutzen Sie eine unserer Langlauf-Routen.

Wir sind uns ganz sicher – es ist das Richtige für Sie dabei!



Wohltuende Behandlungen in der SchwarzwaldOase

Auf den folgenden Seiten finden Sie einen kleinen Auszug unserer Behandlungspakete. Ausführliche Angebote / Day Spa Angebote finden Sie auf der Homepage unter »Wellness«/ »SPA Angebote«. Gerne beraten wir Sie auch persönlich unter Telefon: 07836 9378-78.

»Kleine Sinnes-Reise« - Massage-/Pflegeritual

| Peeling und Ganzkörpermassage mit erlesenen Aromaölen.

116,00 €



»Schwarzwald-Wellness«

Schwarzwald-Power gegen hartnäckige Muskelverspannungen!

| **Paket klein:** Teufelstein Rückenmassage mit heißen Steinen und anschließendem Natur-»Buckl«-Päckle.

84,00 €

| **Paket groß:** Teufelstein Vollmassage mit heißen Steinen und anschließendem Natur-»Buckl«-Päckle.

114,00 €





GESICHTSPFLEGE

Gesichtspflege »Individuell« für die Damen (ca. 90 Min.) ab 102,00 €

Sie buchen 90 Minuten und wir empfehlen Ihnen nach Ihrem aktuellen Hautbedürfnis, welches Pflegeritual zu Ihnen passt.

Gerne werten wir Ihre Gesichtspflege mit folgenden Ergänzungsangeboten auf:

Wimpern färben	ab 18,00 €	Wimpern und Brauen färben	ab 30,00 €
Brauen färben oder zupfen	ab 15,00 €	Depilation Oberlippe & Kinn	ab 21,00 €

Bitte beachten Sie, dass bei separater Buchung dieser Ergänzungsangebote andere Preise gelten!



Allgemeine Geschäftsbedingungen

Behandlungen an Sonn- und Feiertagen, sowie Termine außerhalb unserer ausgeschriebenen Öffnungszeiten, unterliegen einer gesonderten Preisliste. Wir empfehlen Ihnen, uns Ihre Behandlungs- und Terminwünsche bereits bei der Zimmerbuchung mitzuteilen. Nicht in Anspruch genommene Programmpunkte verfallen ohne Anspruch auf Ersatz. Stornierungen von einer Anwendung sind bis 24 Stunden vor Anwendungsbeginn kostenfrei. Jede spätere Stornierung berechnen wir mit 100% des Buchungspreises bei Nichtwiederbelegung, dies gilt auch bei Nichterscheinen zur Anwendung. Bitte beachten Sie, dass unsere Behandlungs- und Produktauswahl nur für Personen ab 16 Jahren konzipiert ist! Mit Erscheinen dieser Ausgabe verlieren alle vorherigen Preise ihre Gültigkeit. Irrtümer und Preisänderungen vorbehalten.

Medizinische Besonderheiten sh. SPA-Etikette unter: www.naturparkhotel-adler.de

KÖRPERPFLEGE - Körperpackungen auf der Thermo SPA Schwebeliege

Caviar Creme Packung

Ohne Parabene und Mineralöle für die anspruchsvolle Haut.

50,00 €

Nachtkerzenöl Packung

Hochwertige Pflege mit den Wirkstoffen des Nachtkerzenöls, ideal für die irritierte, empfindliche Haut!

45,00 €

Apfelcreme Packung

Feuchtigkeitsspendend, zellaktivierend, regulierend

46,00 €

Gerne werten wir Ihnen die o. a. Pflegeanwendungen mit einem Körper-Peeling auf!
Sprechen Sie uns darauf an!

HAARENTFERNUNG

Depilation (Haarentfernung mit Warmwachs)

Achseln / Bikinizone / Oberschenkel / Unterschenkel / Beine komplett

ab 35,00 €



MASSAGEN

VITALIS-WOHLFÜHLMASSAGEN

Wohltuende, energetische Massage mit angewärmtem Aroma

Vitalis-Wellnessmassage (ca. 75 Min.)
I Wohlfühl Ganzkörper-Massage-Ritual.
110,00 €

Vitalis-Vollmassage (ca. 50 Min.)
I Massage von Armen, Beinen und Rücken.
72,00 €

Vitalis-Rückenmassage (ca. 20 Min.)
I Rücken-Nackentherapie. 35,00 €

CLASSIC MASSAGEN

Tiefenwirksame Massagegriffe mit Aromaöl.

Classic-Wellnessmassage (ca. 75 Min.)
I Ganzheitliches Massage-Ritual.
110,00 €

Classic-Vollmassage (ca. 50 Min.)
I Massage von Armen, Beinen, Rücken.
72,00 €

Classic-Rückenmassage (ca. 20 Min.)
I Rücken-Nackentherapie. 35,00 €



St. Roman Regional - St. Romaner - »Teufelstein« - Massage

I Teuflich-gute Massage mit warmen Steinen!

(ca. 45 Min.), 75,00 €

(ca. 20 Min.), 40,00 €

SCHWARZWALD OASE TIPP!

Optimal lassen sich unsere Massagen ergänzen mit:

Heubad

I Warme, muskelentspannende
Behandlung auf unserer Thermo
SPA Schwebeliege. 45,00 €

Moorbad

I Ideal für alle Gelenk- und Bandscheibenprobleme auf unserer
Thermo SPA Schwebeliege. 65,00 €

Massage Paket »Locker & Geschmeidig«

I Warme, energetische Ganzkörpermassage I muskellockerndes Schwarzwaldbad
I Intensive Rückenmassage I lockernde Heupackung

2 Behandlungstage, als »Expressversion« auch an einem Tag möglich! 175,00 €

ERLEBNISBÄDER

Bei allen Bädern werden Sie von unserer Hydroxeur-Royal Wanne mit ca. 252 kräftigen Massagedüsen und Lichttherapie verwöhnt

Milchbad Luxor - Pflegende Substanzen mit pudrig, zartem Duft, verleihen der Haut einen seidigen Schimmer.	47,00 €
Lavendel Bad - Aus natürlichen Ressourcen gewonnenes Lavendelöl dient zur mentalen Entspannung.	33,00 €
Zirben Bad - Fördert einen gesunden, erholsamen Schlaf.	45,00 €
Schwarzwälder Fichtennadelbad - Belebend, entkrampfend - Schwarzwald pur	42,00 €
»Sportler Bad« - Optimale Regeneration nach einer sportlichen Betätigung	44,00 €

SPEZIELLE BEHANDLUNGEN

Fußreflexzonenmassage (ca. 25 Min.) Fußmassage mit Stimulierung der Reflexzonen am Fuß (immunkraftstärkende Wohlfühlbehandlung).	45,00 €
Manuelle Lymphdrainage - Behandlungspreis auf Nachfrage	
Lymphsystemaktivierung über die Reflexzonen am Fuß (ca. 45 Min.) Ideal zum Entgiften bzw. zum Entschlacken.	67,00 €
Kühlende Beinwickel Kühlende Beinwickel zur Linderung schwerer Beine und zum Entstauen	49,00 €



ALLES FÜR DEN HERREN

GESICHTSPFLEGE

Gesichtspflege exklusiv für den Herren (ca. 75 Min.) 89,00 €

HAARENTFERNUNG

Depilation (Harrentfernung mit Warmwachs)
Achseln / Rücken / Brust / Oberschenkel / Unterschenkel / Beine komplett
ab 45,00 €

KÖRPERPFLEGE

Herrenpflege Packung
Feuchtigkeitsspendende Pflege speziell für den Herrn! 42,00 €

ERLEBNISBÄDER

Bei allen Bädern werden Sie von unserer Hydroxauer-Royal Wanne mit ca. 252 kräftigen Massagedüsen und Lichttherapie verwöhnt.

»Sportler Bad« Optimale Regeneration nach einer sportlichen Betätigung 44,00 €

»Bier Bad« 47,00 €
Extrakte aus Hopfen und Baldrian wirken beruhigend auf Körper und Geist

MASSAGEN

Fußmassage 35,00 €
(ca. 15 Min.) wohltuend und stimulierend





Kosmetische- und medizinische Behandlungen nach Voranmeldung.

Preisbeispiele:

- | Notox ab 280,00 €
 - | Hyaluron ab 300,00 €
 - | Fadenlifting ab 150,00 €
 - | Besenreiser entfernen ab 100,00 €
 - | Lippen aufspritzen ab 300,00 €
-



TAGEN IM
GRÜNEN



ARBEIT & ERHOLUNG IM EINKLANG

Können Sie sich einen schöneren Tagungsort im Schwarzwald vorstellen als das Naturparkhotel Adler? Bei uns in St. Roman finden Sie die Ruhe, um ungestört zu arbeiten, das Ambiente, um stilvoll zu tagen, die Umgebung, um in freier Natur Inspiration zu finden, das Rahmenprogramm, um den Kopf freizubekommen, die Wellness-Angebote, um nach vollendetem Tagewerk herrlich zu entspannen und die Aufmerksamkeit, um sich herzlich willkommen zu fühlen.

Durch das kostenfreie schnelle W-LAN (16 GB) im gesamten Hotel sind Sie mit der ganzen Welt verbunden. Die 3 hellen Tagungsräume sind mit moderner Konferenz-Technik ausgestattet, die wir bei Bedarf gerne für Sie erweitern (gg. Aufpreis). Sprechen Sie uns an!

Ausführliche Informationen zu Tagungstechnik, Rahmenprogrammen und Tagungspaketen finden Sie auf unserer Homepage www.naturparkhotel-adler.de







Impressum

Konzept & Gestaltung:

Uwe Merz, Merzcreativ - Agentur für Werbung / Welschensteinach, www.merzcreativ.com

Fotos: REC.TEC GbR / Fischerbach, www.rectec.com

Uwe Merz, Ulrike Klumpp / Baiersbronn, Björn Oldsen / Alpirsbach,
Andreas Metz / Freudenstadt sowie Archiv Adler St. Roman

Druck: Hofmann Druck, Am Weiherschloß 8, 79312 Emmendingen, www.hofmann-druck.de



Privathotels Dr. Lohbeck GmbH & Co. KG
Naturparkhotel Adler
St. Roman 14
77709 Wolfach-St. Roman
Telefon + 49 (0)7836 9378 0
Telefax + 49 (0)7836 7434
rezeption@naturparkhotel-adler.de
www.naturparkhotel-adler.de

